

**ПРОМ  
СПЕЦ  
ПОСТАВКА 37**



**ЭКСПЕРТ В  
ОБЛАСТИ  
НАВЕСНОГО  
ОБОРУДОВАНИЯ**



## О КОМПАНИИ



Компания ООО «ПСП37» располагая производственными мощностями и оборудованием изготавливает различные металлоконструкции, а также оказывает услуги по металлообработке и ремонту. Все производимые ООО «ПСП37» изделия соответствуют требованиям конструкторской документации и имеют стабильное качество.

Основное направление нашей деятельности - производство навесного рабочего оборудования для гусеничных и колесных экскаваторов, экскаваторов-погрузчиков, колесных погрузчиков и бульдозеров. Продукция компании востребована в гражданском и промышленном строительстве, нефтегазовой, горнодобывающей, коммунальной и лесной отраслях.

Наше оборудование, технологии и высокая квалификация персонала позволяют выполнять работу по каждому заказу оперативно и качественно. К заказу принимаются любые партии изделий.



## ПРОИЗВОДСТВО

Каждая стадия изготовления продукции оптимизирована с целью получения наилучших результатов. В производстве используется режущее оборудование газового и плазменного раскроя высокого класса точности, полуавтоматические сварочные аппараты, гибочные прессы и вальцы, токарные, фрезерные, сверлильные и горизонтально-расточные станки, а также другое необходимое оборудование, размещенное на основных производственных участках.

Участок термической обработки деталей производит закалку изделий ТВЧ и объемную закалку деталей в шахтных печах.

На малярном участке проводится подготовка поверхностей деталей и их окраска.

Все изделия проходят приемку качества ОТК.

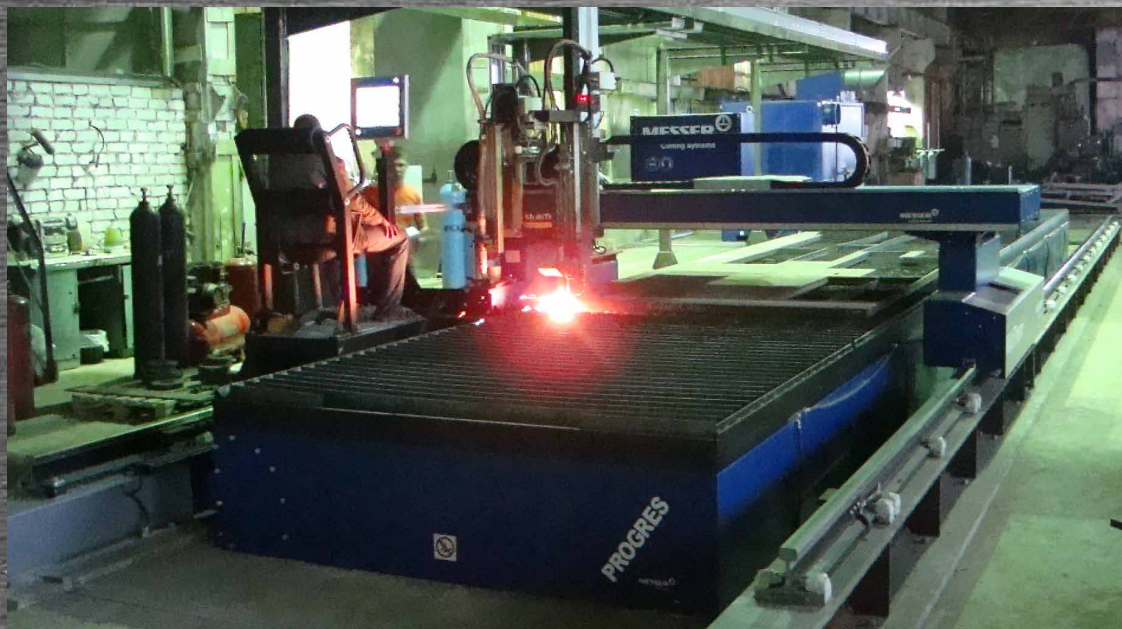


## СТАНКИ И ОБОРУДОВАНИЕ

Производство оснащено универсальным и специализированным технологическим оборудованием:

### УСТАНОВКА MESSER ПЛАЗМЕННОГО ИЛИ ГАЗОВОГО РАСКРОЯ ЛИСТОВОГО ПРОКАТА.

Способна точно и качественно резать лист толщиной от 0.5 мм до 200 мм.



### ЛИСТОГИБОЧНЫЕ ТРЕХВАЛКОВЫЕ МАШИНЫ

способны изгибать листы с толщиной до 16 мм и шириной до 2000 мм, наименьший радиус гибки 240 мм.



### МАШИНА ЛИСТОГИБОЧНАЯ ЧЕТЫРЕХВАЛКОВАЯ С ЧПУ FACCON 4HEL (ИТАЛИЯ)



может быть использована для гибки листовой стали толщиной до 150 мм. Используется при загибе дна ковшей с одновременным снятием остаточных напряжений.

### РАБОТЫ, КОТОРЫЕ МОГУТ ВЫПОЛНЯТЬСЯ НАШИМ ПРОИЗВОДСТВОМ

- Резка любого проката
- Фрезерная обработка
- Механический монтаж (сборка)
- Сверление отверстий
- Токарная обработка
- Зачистка
- Сварка
- Расточка отверстий
- Гибка листов, в т.ч. при помощи прессы
- Покраска

## СТАНКИ ЛЕНТОЧНООТРЕЗНЫЕ PILOUS

Способны резать круглый и профильный прокат сечением до 460 мм.



## АППАРАТЫ ПОЛУАВТОМАТИЧЕСКОЙ СВАРКИ KUNTREIBER

Сварка происходит в среде защитных газов



## РАДИАЛЬНО- СВЕРЛИЛЬНЫЙ СТАНОК



## КООРДИНАТНО-РАСТОЧНОЙ СТАНОК

### ШЛИФОВАЛЬНЫЕ СТАНКИ

Станок КУ250/750, Станок 3А227,  
Станок 3Б161, Станок 3Г71

### СВЕРЛИЛЬНЫЕ СТАНКИ

### ГОРИЗОНТАЛЬНО- РАСТОЧНЫЕ СТАНКИ

### РАСТОЧНО-НАПЛАВОЧНЫЙ КОМПЛЕКС (МОБИЛЬНЫЙ) AVANTECHNO

Способен производить наплавку и расточку отверстий в крупногабаритных узлах и агрегатах с диапазоном диаметров от 65 до 600 мм.

## ФРЕЗЕРНЫЕ СТАНКИ

Станок 654, Станок 6Р83, Станок 65А60Ф1, Станок ВМ127М.



## ТОКАРНЫЕ СТАНКИ

Станки 16К20 и 1К62, Станок 163, Станок 1А64.



## ТРУБОГИБОЧНЫЙ СТАНОК

## КОВШИ ОБЩЕЗЕМЕЛЬНЫЕ



**КОВШ УСИЛЕННЫЙ**  
предназначен для разработки грунта средней плотности до 1800 кг/м<sup>3</sup>, такие как известняк, глина, песок, сланец. Режущая кромка и полозья изготавливается из износостойкой стали твердости 450 НВ по Бринеллю для увеличения ресурса работы.



### КОВШ ТРАНШЕЙНЫЙ

предназначен для разработки траншеи определенной ширины. Применяется при прокладке трубопроводов и коммуникаций. Форма ковша удлиненная, комплектация аналогична стандартному ковшу.

### КОВШ СТАНДАРТНЫЙ

предназначен обще-земельных работ, разработке растительного грунта плотностью до 1500 кг/м<sup>3</sup>. Режущая кромка изготавливается из износостойкой стали твердости 450 НВ по Бринеллю. Ковш комплектуется коронками и бокорезами.



## КОВШИ ПЛАНИРОВОЧНЫЕ

применяется для перемещения грузов малой плотности до 1500 кг/м<sup>3</sup>. Используется при планировке откосов дорог, разравнивании и формировании склонов, расчистке территории. Ковш может быть укомплектован сменным ножом на болтовом соединении, а также задним ножом, чтобы эффективно задействовать в работе заднюю часть ковша.

### С РЕГУЛИРУЕМЫМ УГЛОМ НАКЛОНА

разновидность планировочного ковша с жестким креплением с более высокой эффективностью и производительностью. Наклон осуществляется с помощью г/цилиндров, относительно вертикальной оси рукояти позволяет уменьшить количество операций рабочего цикла на планировку поверхности. Для работы ковша необходима дополнительная гидролиния.





## КОВШИ СКАЛЬНЫЕ



Предназначены для тяжелых условий эксплуатации, твердых скальных и пород с высокой абразивностью. Все элементы ковша, непосредственно соприкасающиеся с грунтом, изготавливаются из износостойких сталей твердостью 450 и 500 НВ по Бринеллю. Ковши оснащены коронками и бокорезами скального типа. В зависимости от комплектации скальные ковши оснащаются межзубьевыми сегментами и защитами углового шва, ребрами жесткости. Футеровочные пластины устанавливаются снаружи и внутри чаши ковша. Ковши применяются для разработки грунтов до 2500 кг/м<sup>3</sup>, в том числе мерзлого (предварительно разрыхленного) и предварительно раздробленного базальта, гранита, кварца.





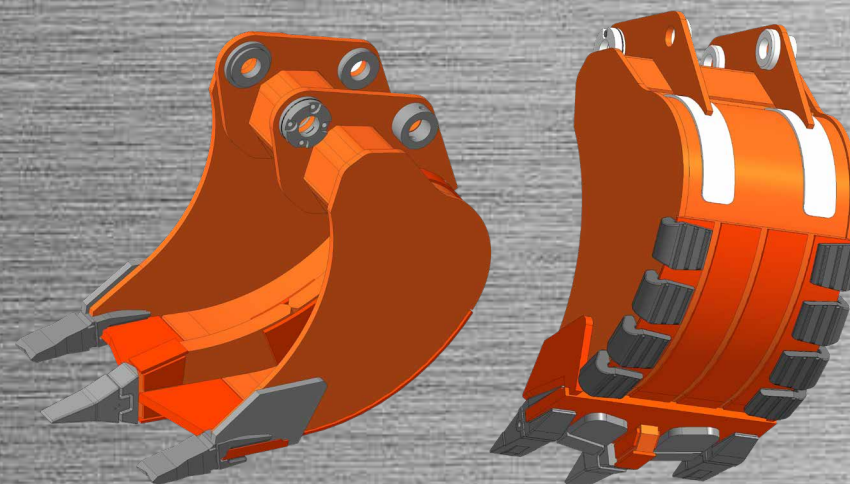


## КОВШИ-РЫХЛИТЕЛИ

Особая форма ковша способствует повышению проникающей способности для сложных грунтов. Применяется для рыхления и разработки плотных грунтов (свыше 2000 кг/куб.м) с повышенной абразивностью, в том числе мерзлый грунт.

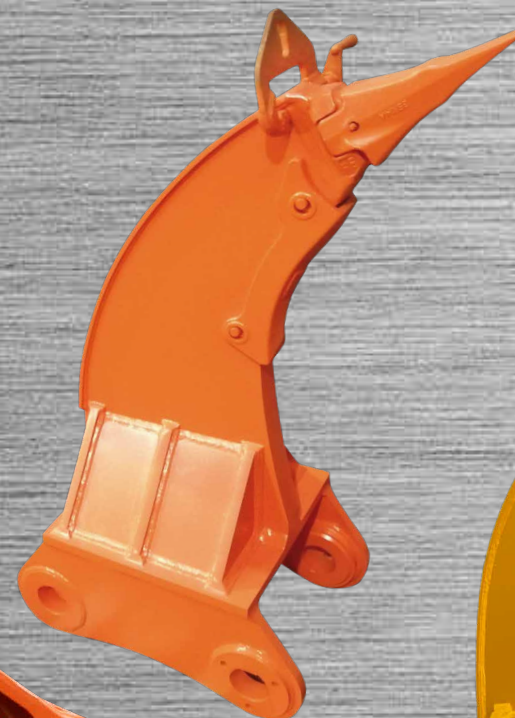


Ковши-рыхлители могут дополнительно комплектоваться межзубьевой защитой и угловой защитой дна.

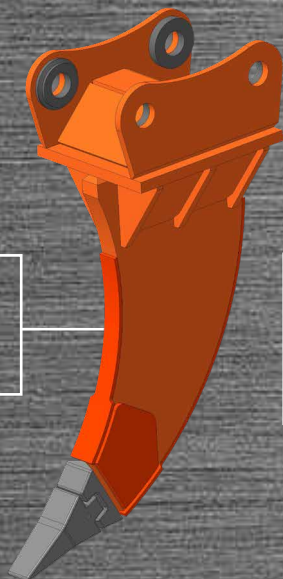


## РЫХЛИТЕЛЬ ОДНОЗУБЫЙ

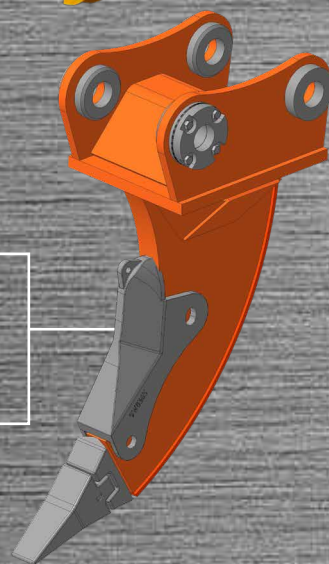
используется для корчевания на каменистых грунтах и киркования при дорожных работах. Обеспечивает хорошее проникновение при разработке плотных грунтов (свыше 2000 кг/куб.м) и на мерзлых грунтах. Изготовлен с применением высокопрочных сталей твердостью 450 – 500 НВ (по Бринеллю) на торцевых и боковых поверхностях клыка. Комплектуется коронкой скального типа и съемным протектором.



Однозубый  
рыхлитель  
экскаватора



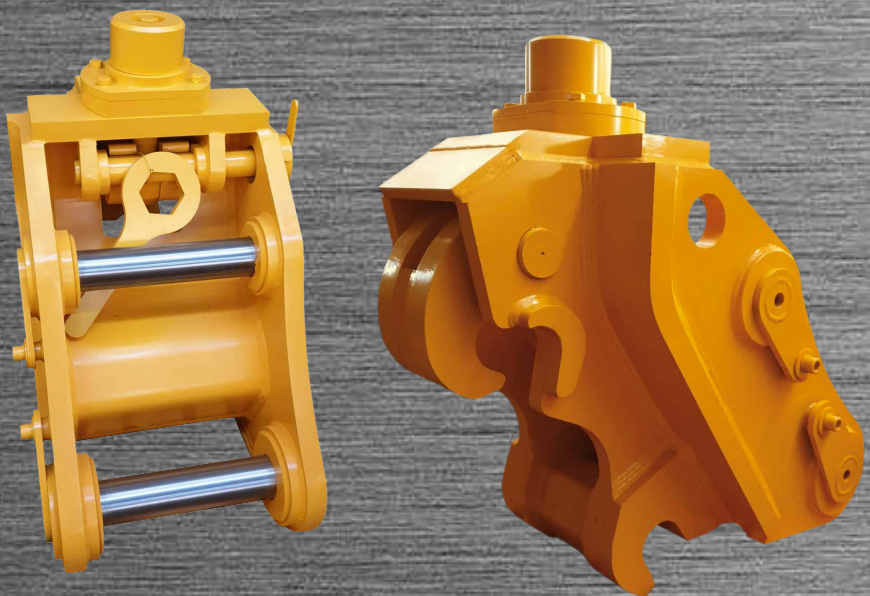
Однозубый  
рыхлитель с  
протектором  
экскаватора



## БЫСТРОСЪЕМНОЕ СОЕДИНЕНИЕ

КВИК-КАПЛЕР QUICK COUPLER

БЫСТРОСЪЕМНЫЕ УСТРОЙСТВА  
механического и гидравлического трех  
и четырех точечного типа крепления

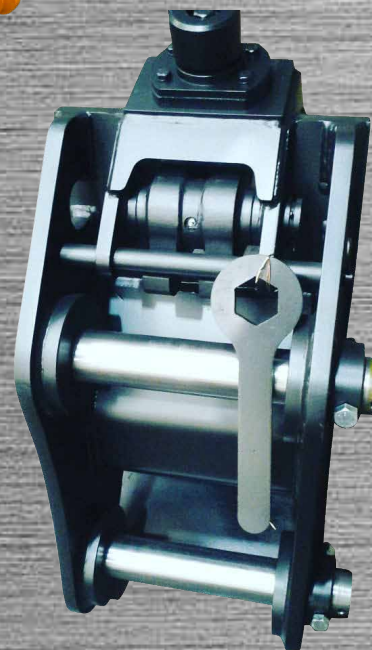


### БЫСТРОСЪЕМНОЕ УСТРОЙСТВО

позволяет оперативно  
присоединить/  
отсоединить навесное  
оборудование,  
используемое на  
экскаваторе.

Компания «ПромСпецПоставка37»  
изготавливает квик-каплеры  
МЕХАНИЧЕСКОГО И  
ГИДРАВЛИЧЕСКОГО ТИПА

В поставку квик-каплер входит  
КОМПЛЕКТ КОВШЕВЫХ  
ПАЛЬЦЕВ И КЛЮЧ





**КОВШИ ЗЕМЛЕРОЙНЫЕ**  
шириной 300 – 900 мм

**КОВШИ ПЛАНИРОВОЧНЫЕ**

**КОВШИ ПЕРЕДНИЕ В СБОРЕ**

**РЫХЛИТЕЛИ**

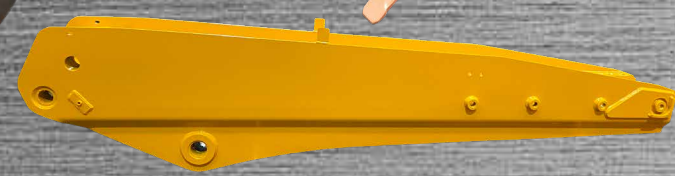
**ТЕЛЕСКОПИЧЕСКИЕ СТРЕЛЫ**  
и прочее



## ДЛЯ ЭКСКАВАТОРОВ-ПОГРУЗЧИКОВ

**БЫСТРОСЪЕМЫ**  
механические и гидравлические  
для переднего и заднего ковша

**ВИЛЫ ПЕРЕКИДНЫЕ**



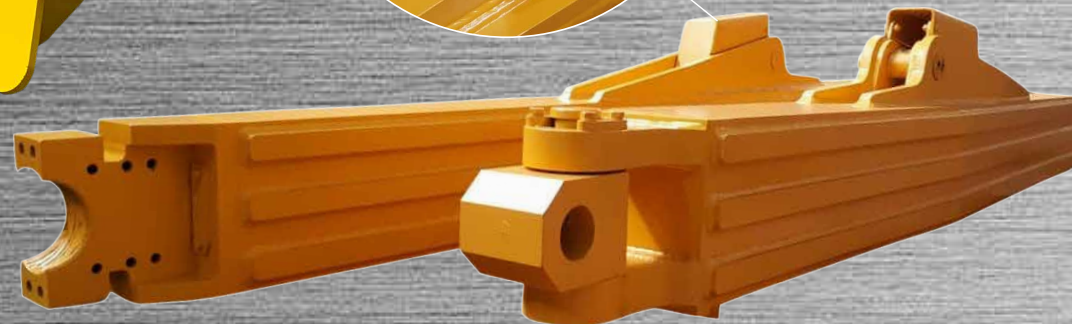
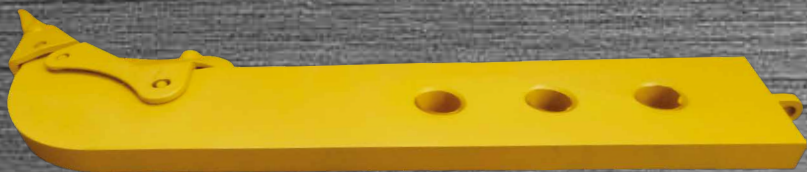
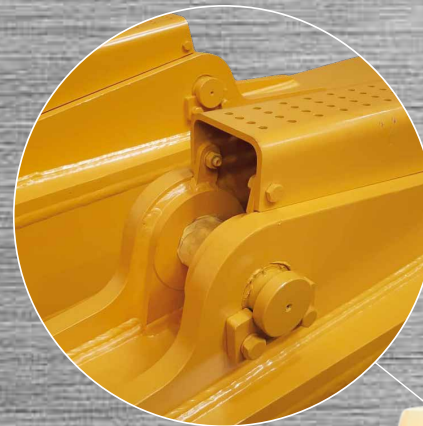


## ДЛЯ БУЛЬДОЗЕРОВ

**ОТВАЛЫ** всех видов  
прямые  
универсальные  
полусфера  
угольные  
скальные  
и прочее

**СТОЙКИ  
РЫХЛИТЕЛЯ**

**БРУСЬЯ**





## ДЛЯ ФРОНТАЛЬНЫХ ПОГРУЗЧИКОВ

### КОВШИ

стандартные, усиленные  
скальные, просеивающие  
ковши для силоса,  
ковши с донной разгрузкой,  
бункерные ковши

Вилы и кран-балки

Ковши комплектуются  
коронками или сменными  
кромками на болтах.

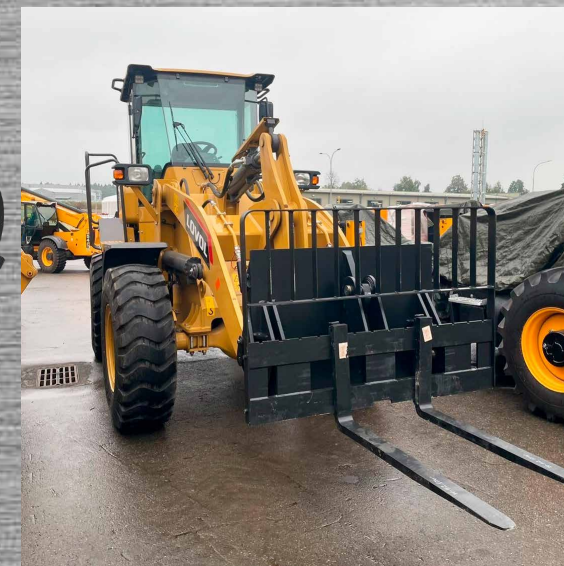


### ДЛЯ ЛЕСНОЙ ОТРАСЛИ

Бревнозахваты для  
круглого леса  
Детали системы  
рычагов и стрелы в  
сборе.

### ОТВАЛЫ

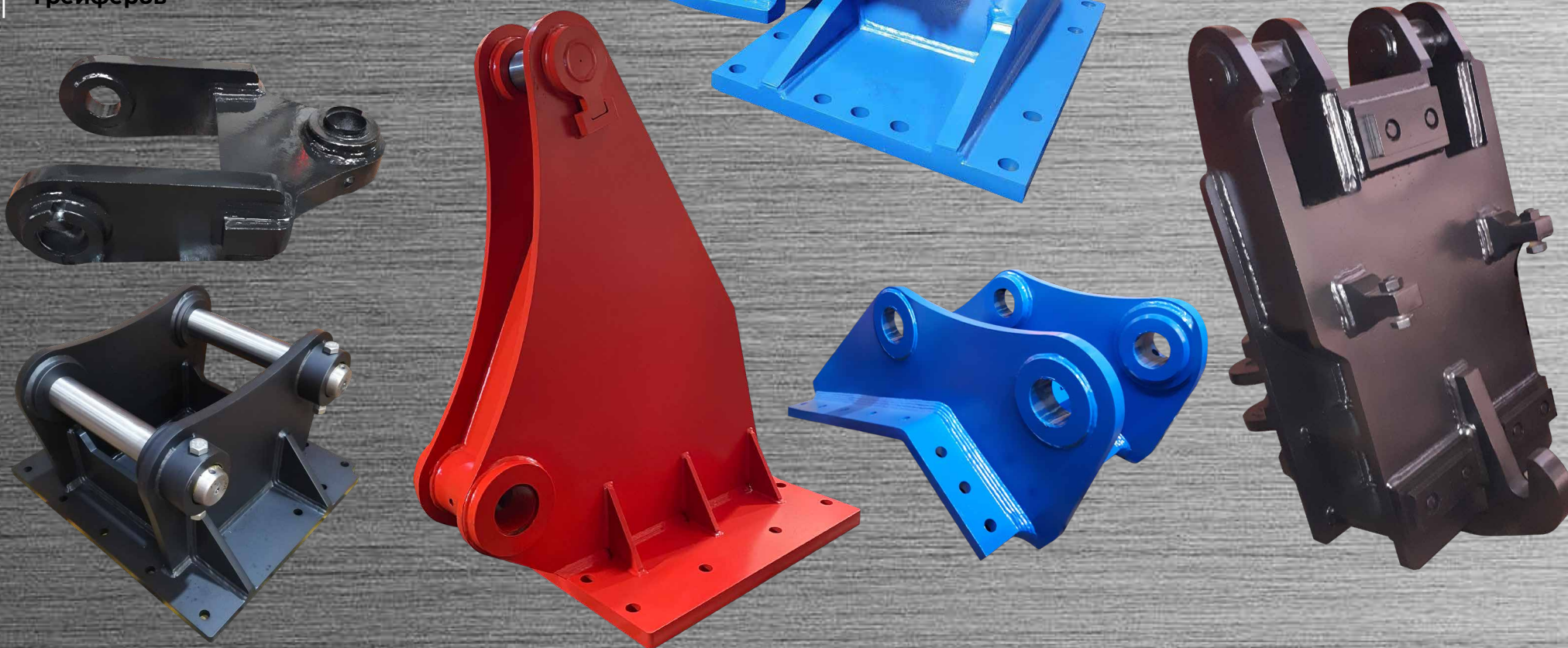
с механически или  
гидравлическим  
приводом перекоса



## ПЕРЕХОДНЫЕ ПЛИТЫ

Плита переходная для экскаватора предназначена для установки дополнительного навесного оборудования – гидромолот, гидробои, дробильные ковши и пр. Переходные плиты могут быть изготовлены под пальцевое или быстросъемное крепление.

Переходные серьги для гидробуров, грейферов





## КОВШИ СПЕЦИАЛЬНОГО НАЗНАЧЕНИЯ

Ковши профильные  
Ковши профильные наклонные  
Ковши просеивающие/  
сортировочные  
Ковши для блочного камня  
Ковши грабли

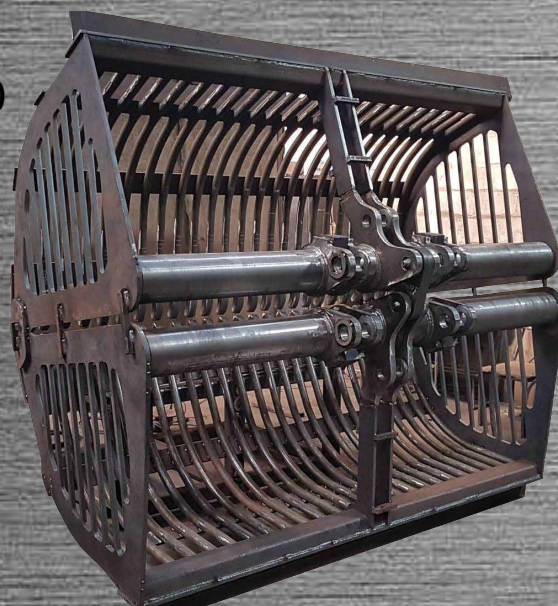




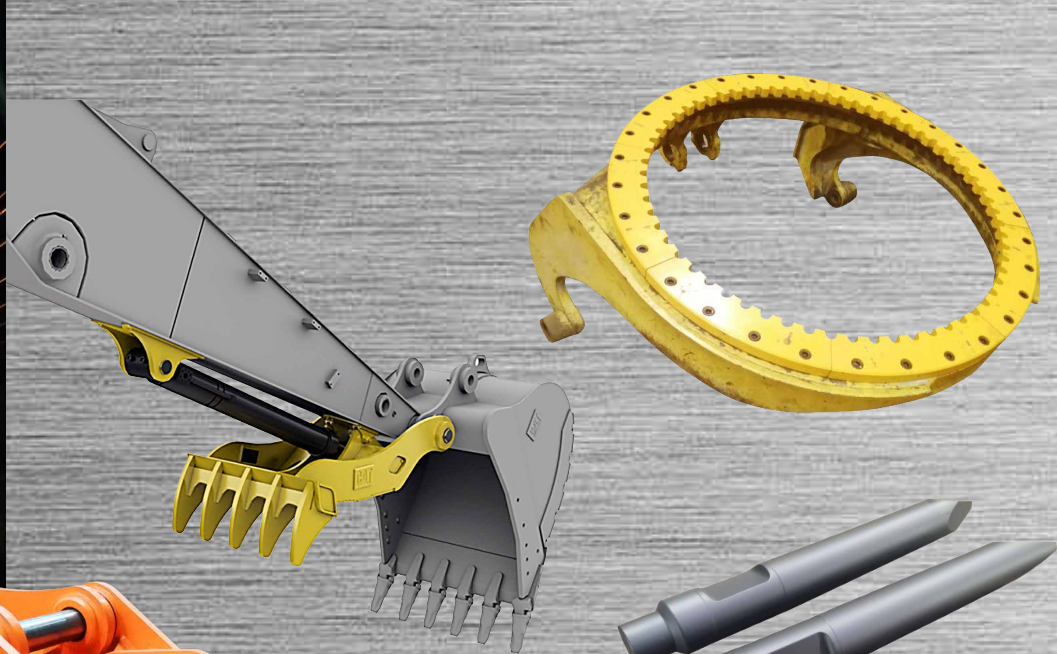
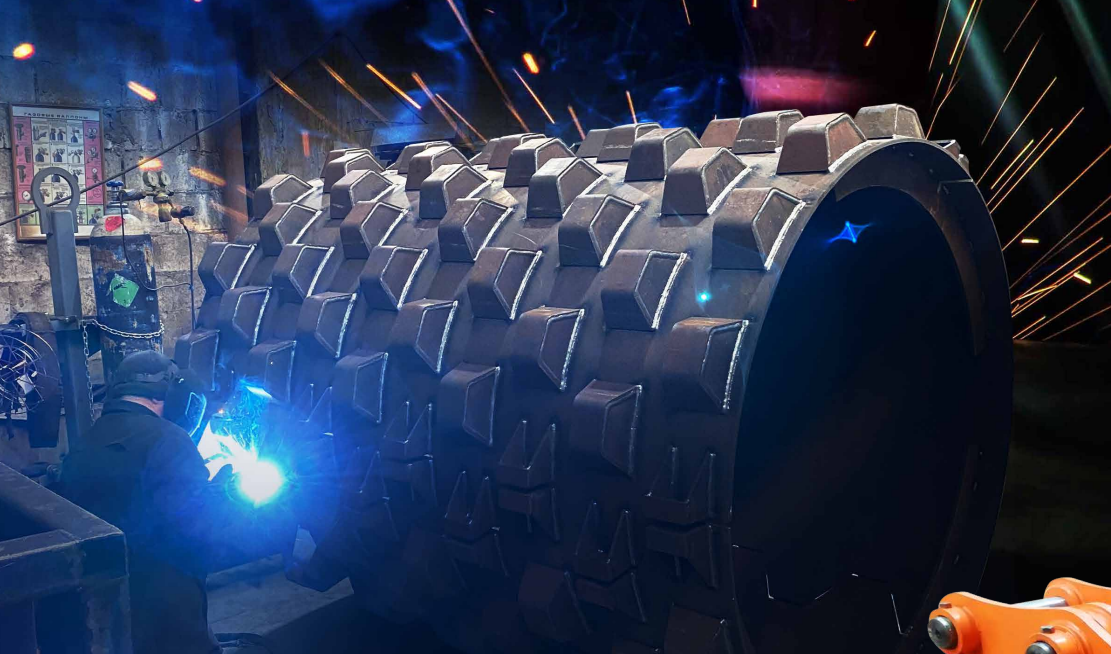
## ГРЕЙФЕРА ВСЕХ ТИПОВ

ДЛЯ МЕТАЛЛОЛОМА  
КОПАЮЩИЕ  
ПОГРУЗОЧНЫЕ  
(в том числе с функцией самоочистки)  
ДЛЯ ПОГРУЗКИ И СОРТИРОВКИ  
БРЕВЕН (леса)

Грейфера комплектуются импортными гидроцилиндрами и механизмами поворота (ротаторами) THUMM (Германия) и Baltrotors (Латвия).

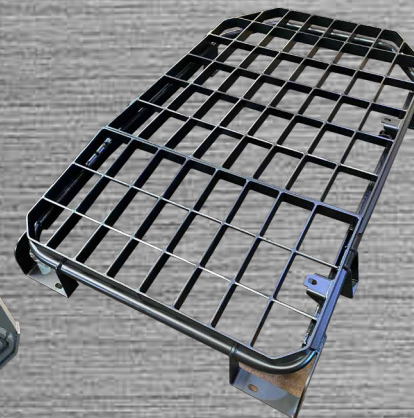






## ПРОЧЕЕ ОБОРУДОВАНИЕ

Бандажи кулачковые для  
грунтовых катков.  
Крашеры и бетоноломы  
механические.  
Ковшевые грейферные прижимы.  
Челюсти для мультипроцессоров.  
Защиты катков  
Пики для гидромолотов  
Защита кабины  
Трапеции и тяги  
Оси и втулки



## СТРЕЛЫ И РУКОЯТИ

Любые виды стрел и рукоятей для экскаваторов до 300 тн. По типу компоненты разделяются на стандартные, удлинение, укороченные, усиленные. Для экскаваторов и перегружателей. По типу оборудования прямая или обратная лопата.





## УДЛИНИТЕЛИ

Дополнительная рукоять, удлинитель рукояти с механической тягой, гусек,





Трехсекционное  
оборудование  
для высотных  
демонтажных работ.

**ДЕМОЛЮШЕН**



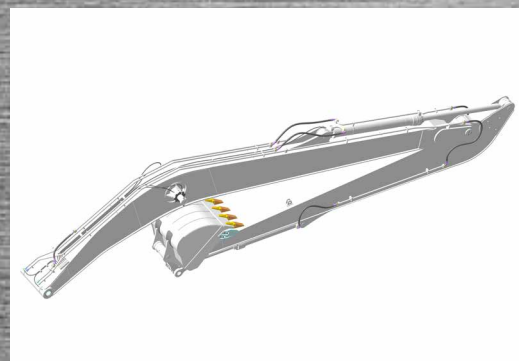
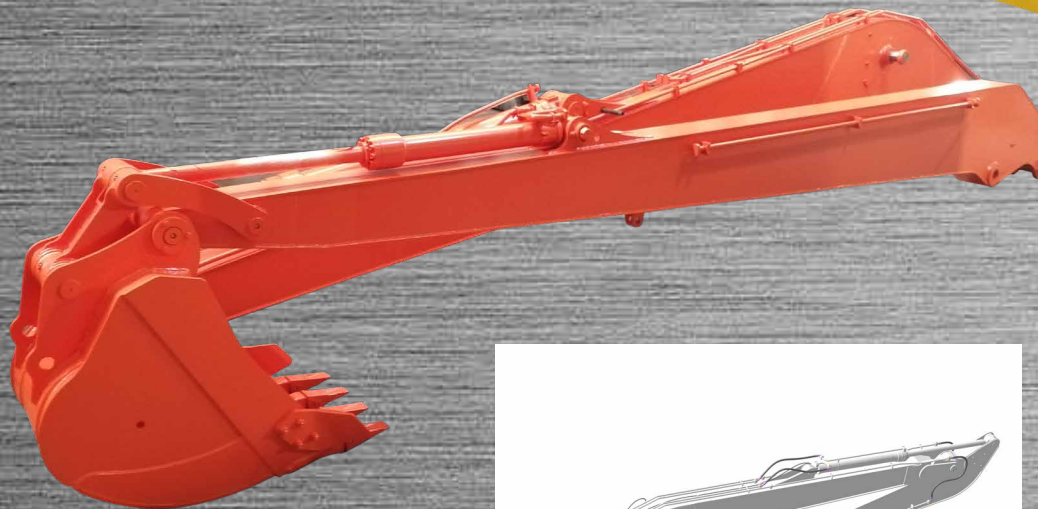
Кочерга-разрушитель.





## УДЛИНЕННОЕ РАБОЧЕЕ ОБОРУДОВАНИЕ

Удлиненное рабочее оборудование (Long Reach) устанавливается на экскаваторы от 15 до 125 тн. Взамен стандартного оборудования. Оборудование позволяет значительно увеличить радиус и диапазон работ и применяется на объектах по планировке откосов; дноуглубительных работ, расчистки каналов и водоемов; рытье котлованов на большой глубине, формирование береговой линии водоемов и работ по мелиорации.



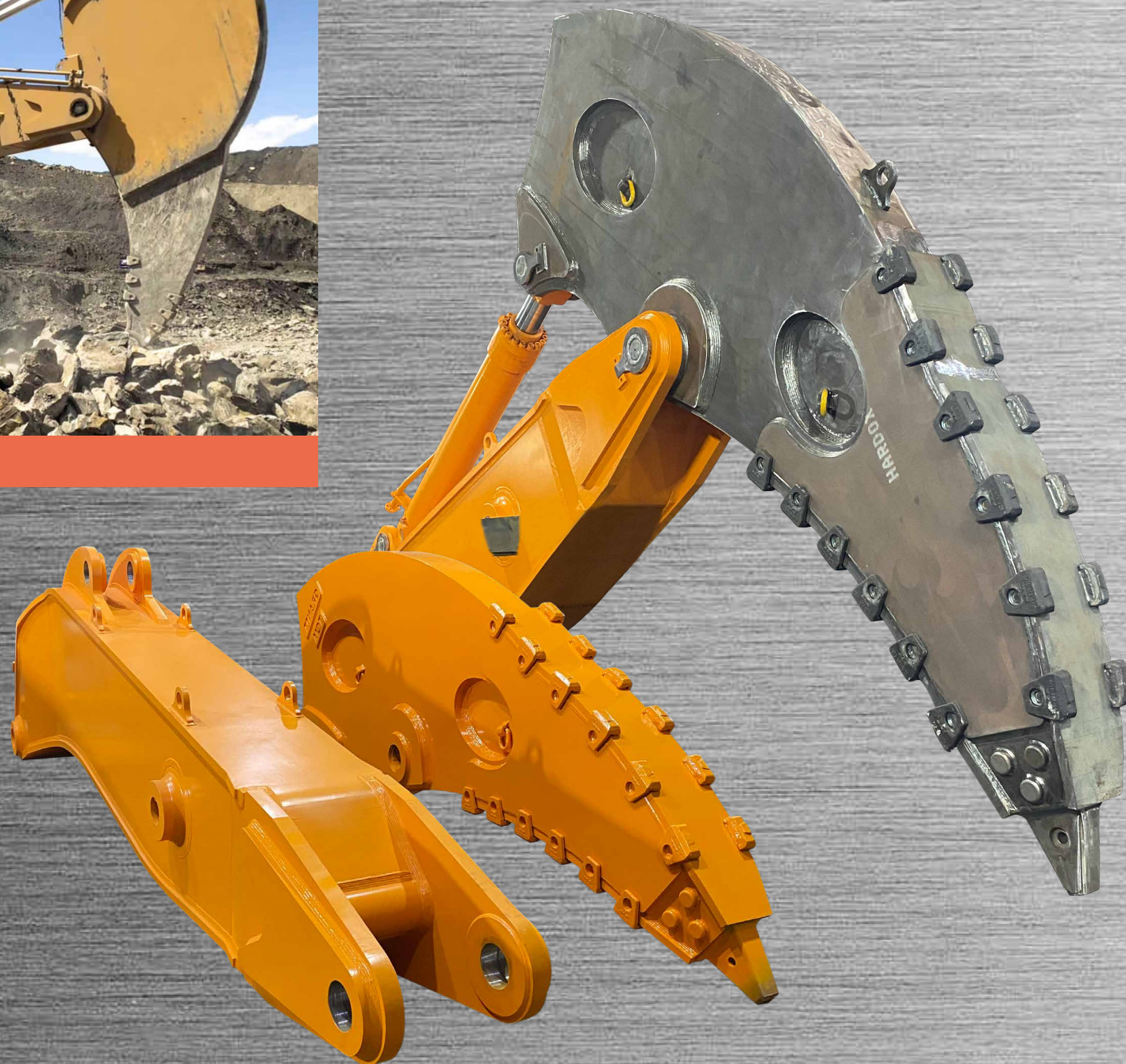




## МЕГАРЫХЛИТЕЛЬ

Оборудование предназначено для рыхления скальных и мерзлых грунтов и взамен стандартного рабочего оборудование экскаватора.

Благодаря специальной конфигурации укороченной стрелы с усиленным гидроцилиндром и рабочей части – рукояти-рыхлителя обладает высочайшей степенью эффективности и производительности. Для удобства рабочая часть оснащена съемной коронкой бульдозерного типа.

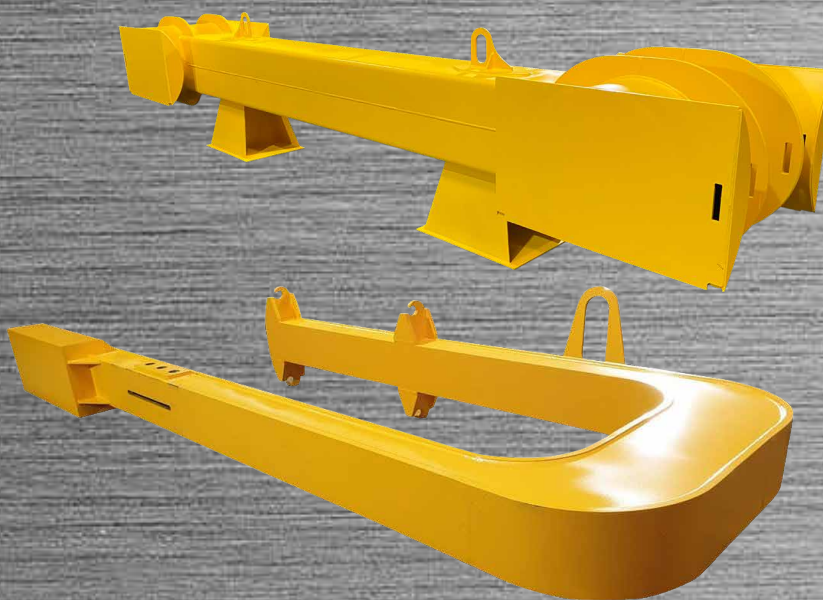




## ГРУЗОПОДЪЕМНОЕ ОБОРУДОВАНИЕ

Предприятие ООО «ПромСпецПоставка37» занимается проектированием и изготовлением изделий для захвата, подъема и перемещения грузов стандартных размеров, а также крупногабаритных (до 40 метров в длину) и многотонных (до 600 тонн) грузов.

Мы изготавливаем траверсы и захваты под любые цели и задачи, как по готовому техническому заданию заказчика так и по индивидуальным требованиям с проектно-конструкторской проработкой.



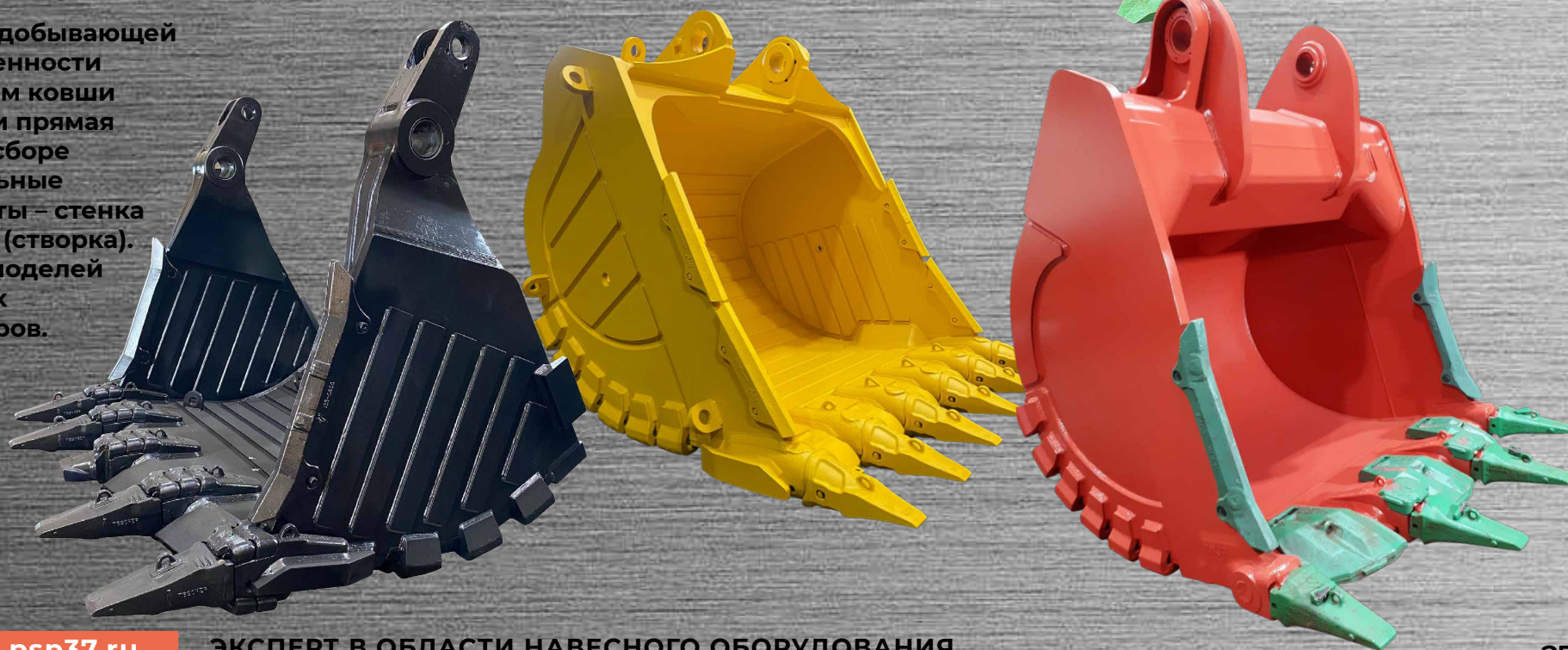
**ТРАВЕРСЫ**  
для ричстакера  
для слитков  
для турбины  
для погрузки  
контейнеров  
транспортные  
и другие

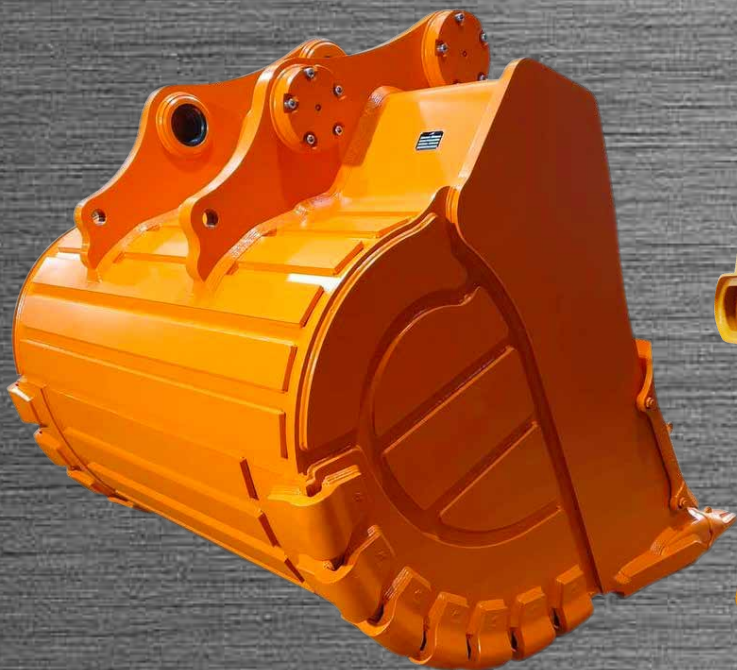
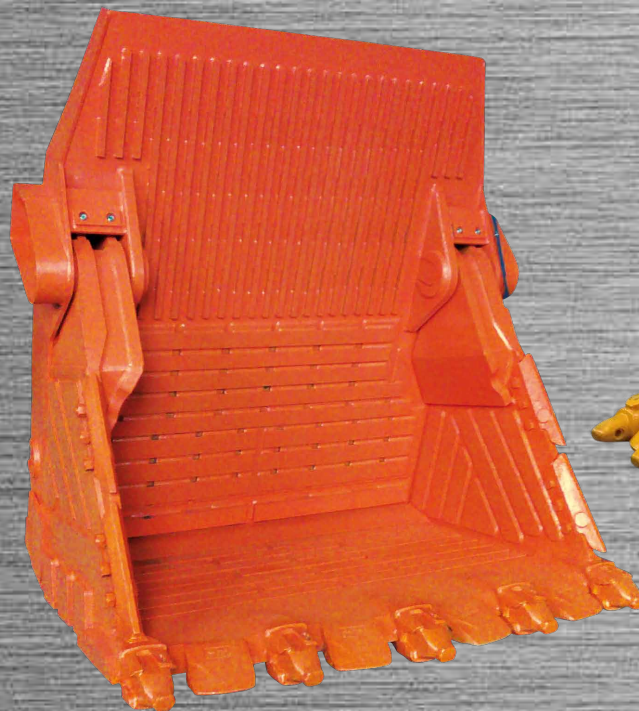


## МАЙНИНГ - ОБОРУДОВАНИЕ ДЛЯ ГОРНОДОБЫВАЮЩЕЙ

## ОТРАСЛИ

Для горнодобывающей промышленности предлагаем ковши обратная и прямая лопата. В сборе или отдельные компоненты – стенка и челюсть (створка). Для всех моделей карьерных экскаваторов.







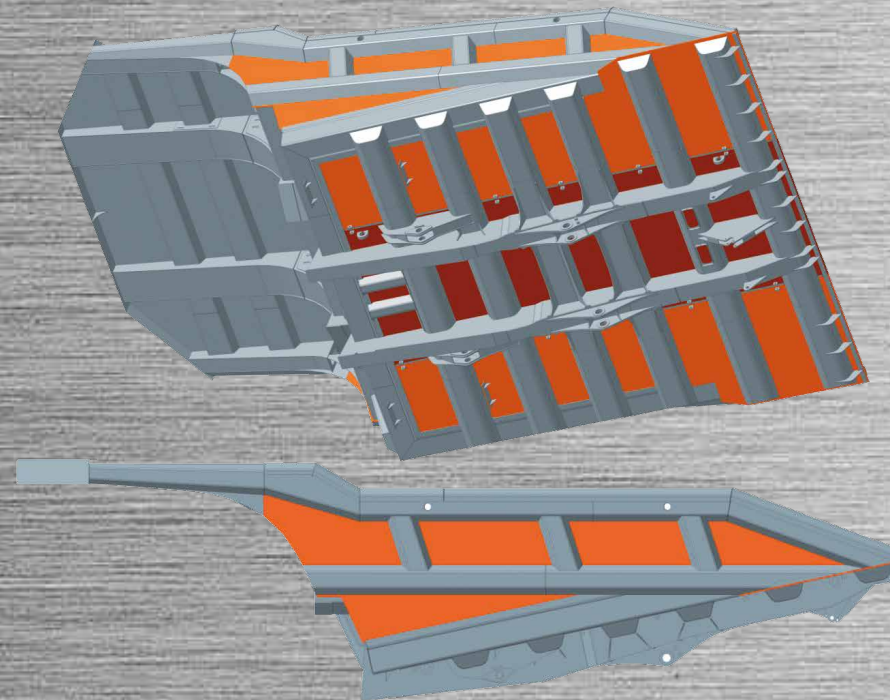
## ГРУЗОВЫЕ ПЛАТФОРМЫ (КУЗОВА)

### ДЛЯ КАРЬЕРНЫХ ЭКСКАВАТОРОВ

Caterpillar 793 (220 тн. V=161 м<sup>3</sup>)  
Komatsu 830E (220 тн. V=130 м<sup>3</sup>)  
Caterpillar 777 (90 тн. V=65 м<sup>3</sup>)  
БЕЛАЗ 7530 (220 тн. V=150 м<sup>3</sup>)  
БЕЛАЗ 7513 (130 тн. V=55 м<sup>3</sup>)

Мы изготавливаем кузова в сборе и отдельные части — надставные борта, козырьки, футеровка.

В производстве кузовов применяются износостойкие и высокопрочные шведские стали





# 2025

## Январь

	пн	вт	ср	чт	пт	сб	вс
1	30	31	1	2	3	4	5
2	6	7	8	9	10	11	12
3	13	14	15	16	17	18	19
4	20	21	22	23	24	25	26
5	27	28	29	30	31	1	2

## Февраль

	пн	вт	ср	чт	пт	сб	вс
5	27	28	29	30	31	1	2
6	3	4	5	6	7	8	9
7	10	11	12	13	14	15	16
8	17	18	19	20	21	22	23
9	24	25	26	27	28	1	2

## Март

	пн	вт	ср	чт	пт	сб	вс
9	27	28	29	30	31	1	2
10	3	4	5	6	7	8	9
11	10	11	12	13	14	15	16
12	17	18	19	20	21	22	23
13	24	25	26	27	28	29	30

## Апрель

	пн	вт	ср	чт	пт	сб	вс
14	31	1	2	3	4	5	6
15	7	8	9	10	11	12	13
16	14	15	16	17	18	19	20
17	21	22	23	24	25	26	27
18	28	29	30	1	2	3	4

## Май

	пн	вт	ср	чт	пт	сб	вс
18	29	30	31	1	2	3	4
19	5	6	7	8	9	10	11
20	12	13	14	15	16	17	18
21	19	20	21	22	23	24	25
22	26	27	28	29	30	31	1

## Июнь

	пн	вт	ср	чт	пт	сб	вс
22	26	27	28	29	30	31	1
23	2	3	4	5	6	7	8
24	9	10	11	12	13	14	15
25	16	17	18	19	20	21	22
26	23	24	25	26	27	28	29

## Июль

	пн	вт	ср	чт	пт	сб	вс
27	31	1	2	3	4	5	6
28	7	8	9	10	11	12	13
29	14	15	16	17	18	19	20
30	21	22	23	24	25	26	27
31	28	29	30	31	1	2	3

## Август

	пн	вт	ср	чт	пт	сб	вс
31	28	29	30	31	1	2	3
32	4	5	6	7	8	9	10
33	11	12	13	14	15	16	17
34	18	19	20	21	22	23	24
35	25	26	27	28	29	30	31

## Сентябрь

	пн	вт	ср	чт	пт	сб	вс
36	1	2	3	4	5	6	7
37	8	9	10	11	12	13	14
38	15	16	17	18	19	20	21
39	22	23	24	25	26	27	28
40	29	30	1	2	3	4	5

## Октябрь

	пн	вт	ср	чт	пт	сб	вс
40	29	30	1	2	3	4	5
41	6	7	8	9	10	11	12
42	13	14	15	16	17	18	19
43	20	21	22	23	24	25	26
44	27	28	29	30	31	1	2

## Ноябрь

	пн	вт	ср	чт	пт	сб	вс
44	27	28	29	30	31	1	2
45	3	4	5	6	7	8	9
46	10	11	12	13	14	15	16
47	17	18	19	20	21	22	23
48	24	25	26	27	28	29	30

## Декабрь

	пн	вт	ср	чт	пт	сб	вс
49	1	2	3	4	5	6	7
50	8	9	10	11	12	13	14
51	15	16	17	18	19	20	21
52	22	23	24	25	26	27	28
1	29	30	31	1	2	3	4



[www.psp37.ru](http://www.psp37.ru)

**8 (800) 600-79-69**

153000, г. Иваново,  
ул. Красногвардейская, до 3, пом. 56  
тел.: (4932) 34-33-44, +7 905 109 33 44